

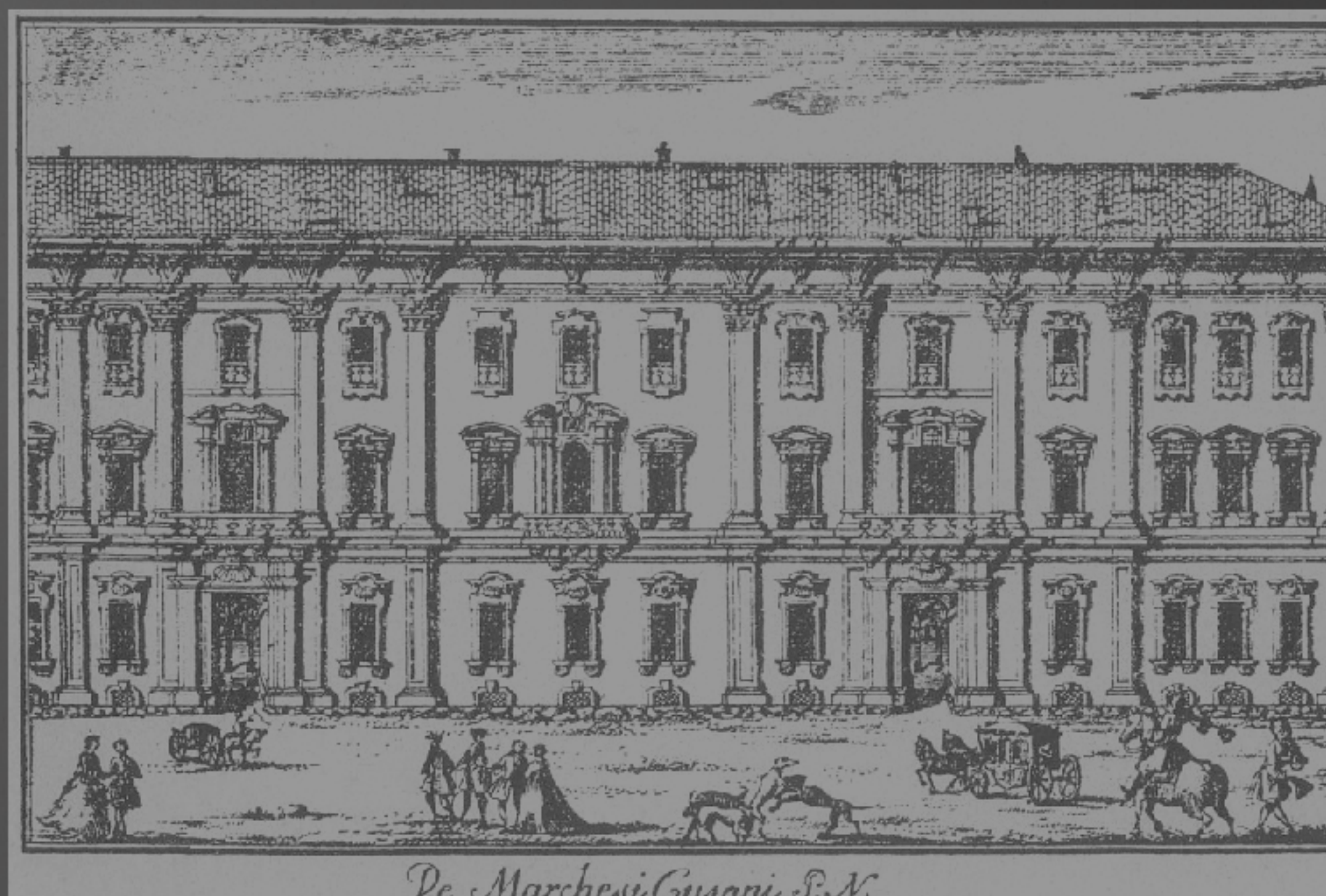
E' un affascinante palazzo storico nel pieno centro di Milano.

Il palazzo attuale è il frutto di una serie di rimaneggiamenti di un edificio già esistente. L'aspetto odierno fu dato per volere dell'esponente più di spicco della famiglia Cusani, Agostino III Cusani, già vescovo di Pavia: i lavori vennero affidati all'architetto della scuola romana Giovanni Ruggeri.

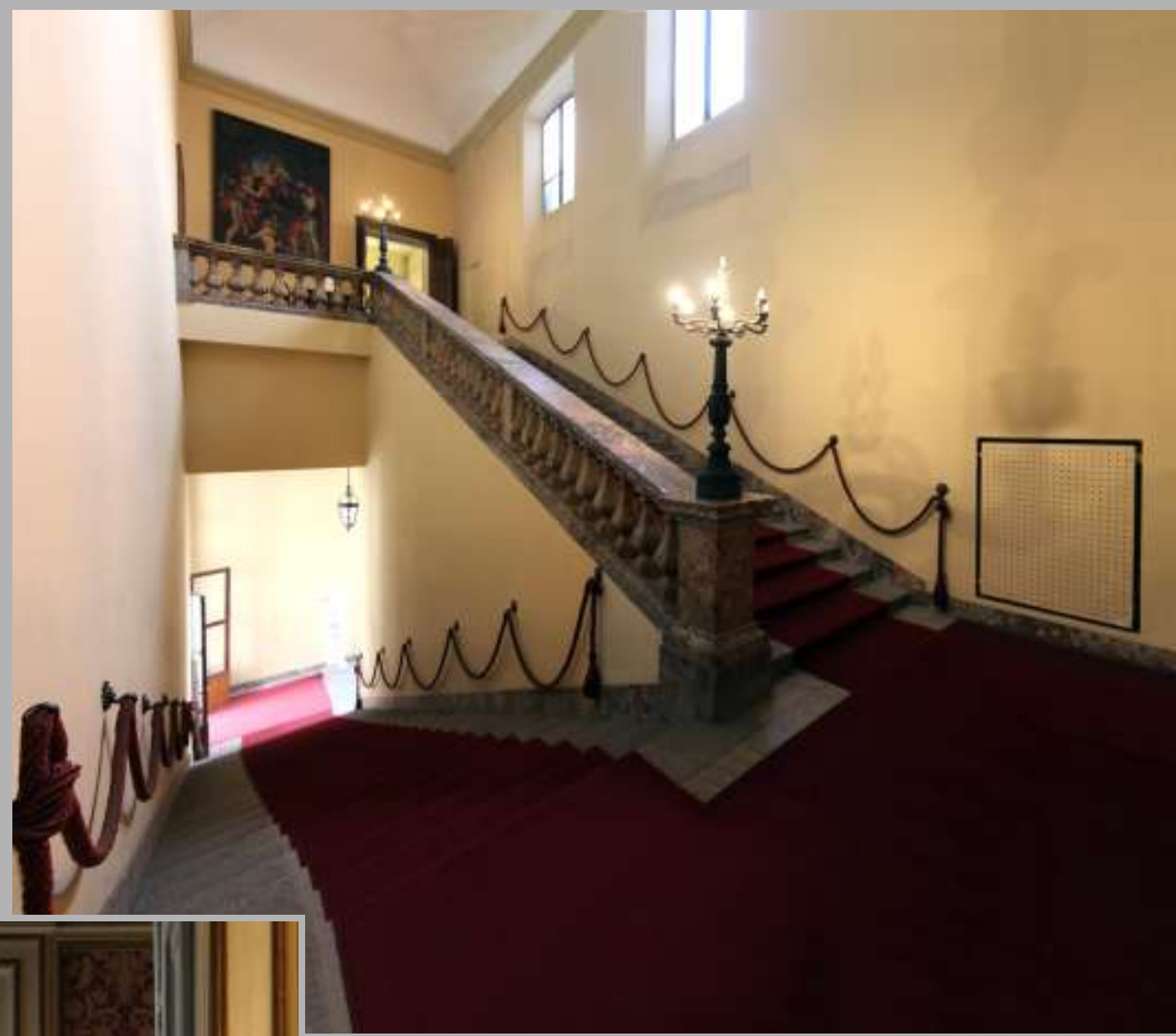
Il progetto risalente al 1719 delinea un palazzo dalle forme più esuberanti rispetto a quelle tipiche degli edifici classici milanesi, che tendevano più ad abbellire gli interni per lasciare sobrii gli esterni: in questo si vede molto l'influenza romana dell'architetto.

Lo stile della facciata ricorda il tardo-barocco romano, in cui risaltano le finestre dalle cornici mistilinee e i balconi rigonfi. Sulla facciata sono presenti due portali gemelli, che si dice voluti da due fratelli della famiglia per il reciproco desiderio di non incontrarsi. La più sobria facciata del palazzo, che da verso il giardino è opera di Giuseppe Piermarini; degni di nota sono anche gli affreschi del salone delle feste.

PALAZZO CUSANI



PALAZZO CUSANI



LO SCALONE D'ACCESSO

LA FACCIATA SU VIA BRERA

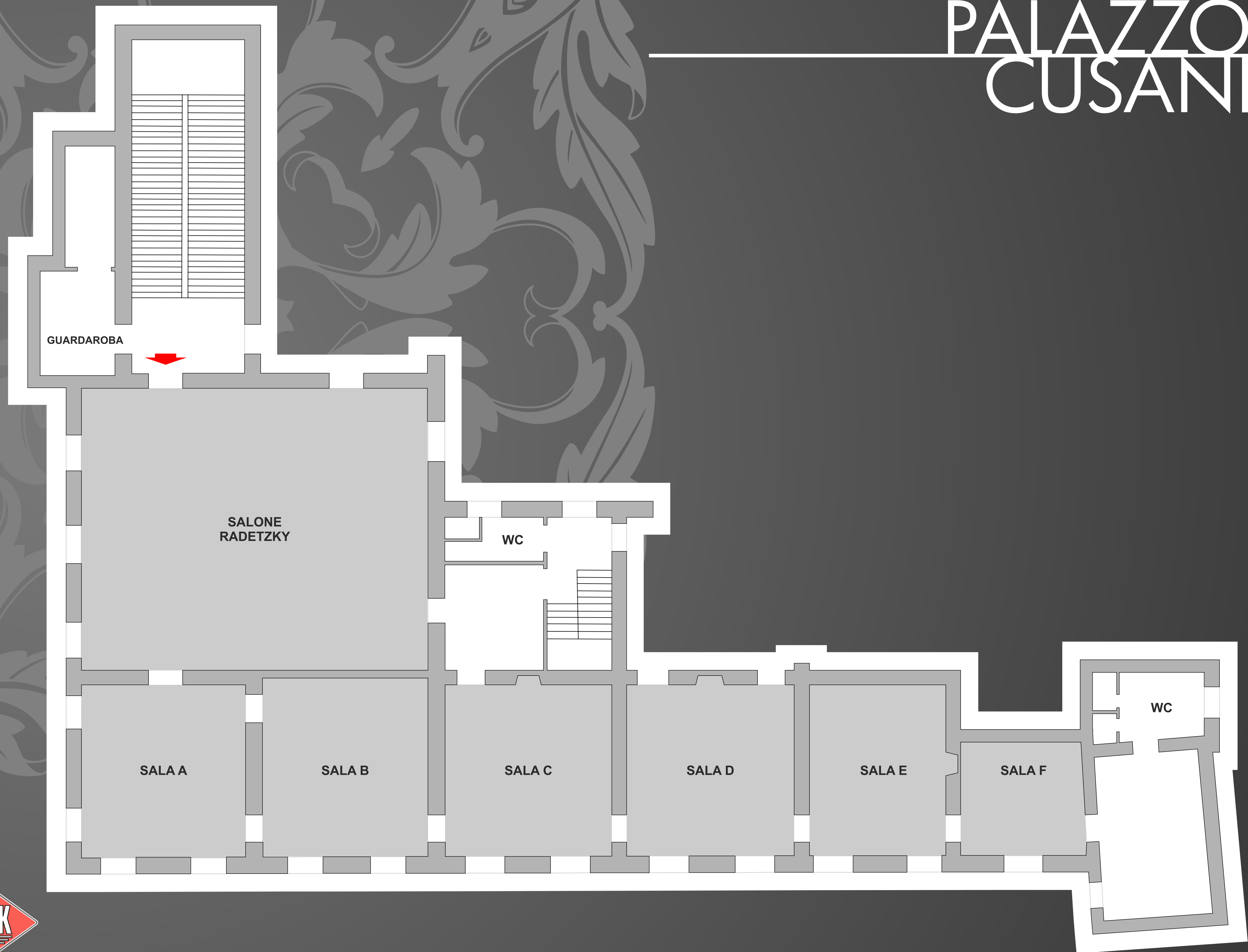


LE PROSPETTIVE INTERNE

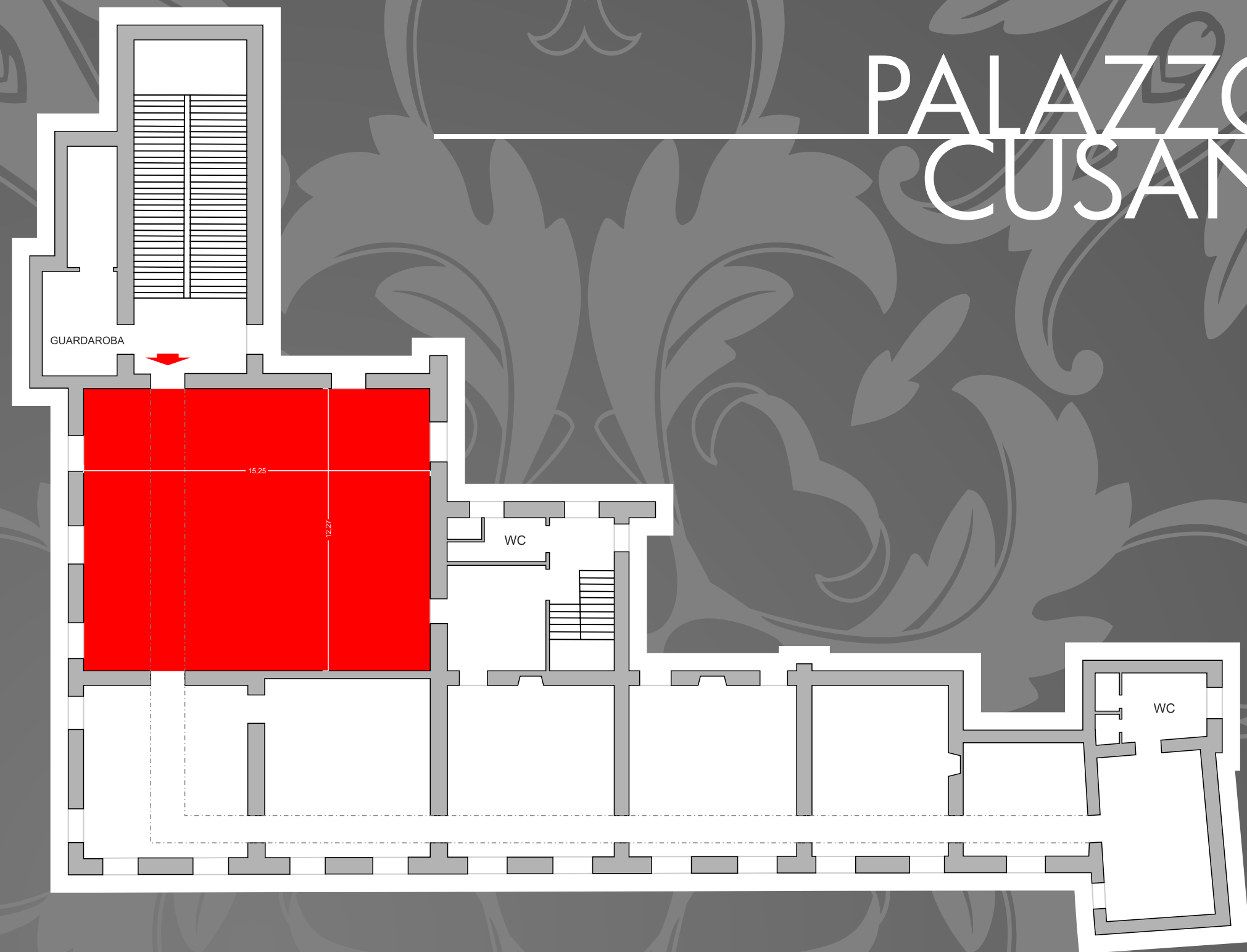


IL CORTILE

PALAZZO CUSANI



PALAZZO CUSANI



SALONE RADETZKY SALONE DELLE FESTE

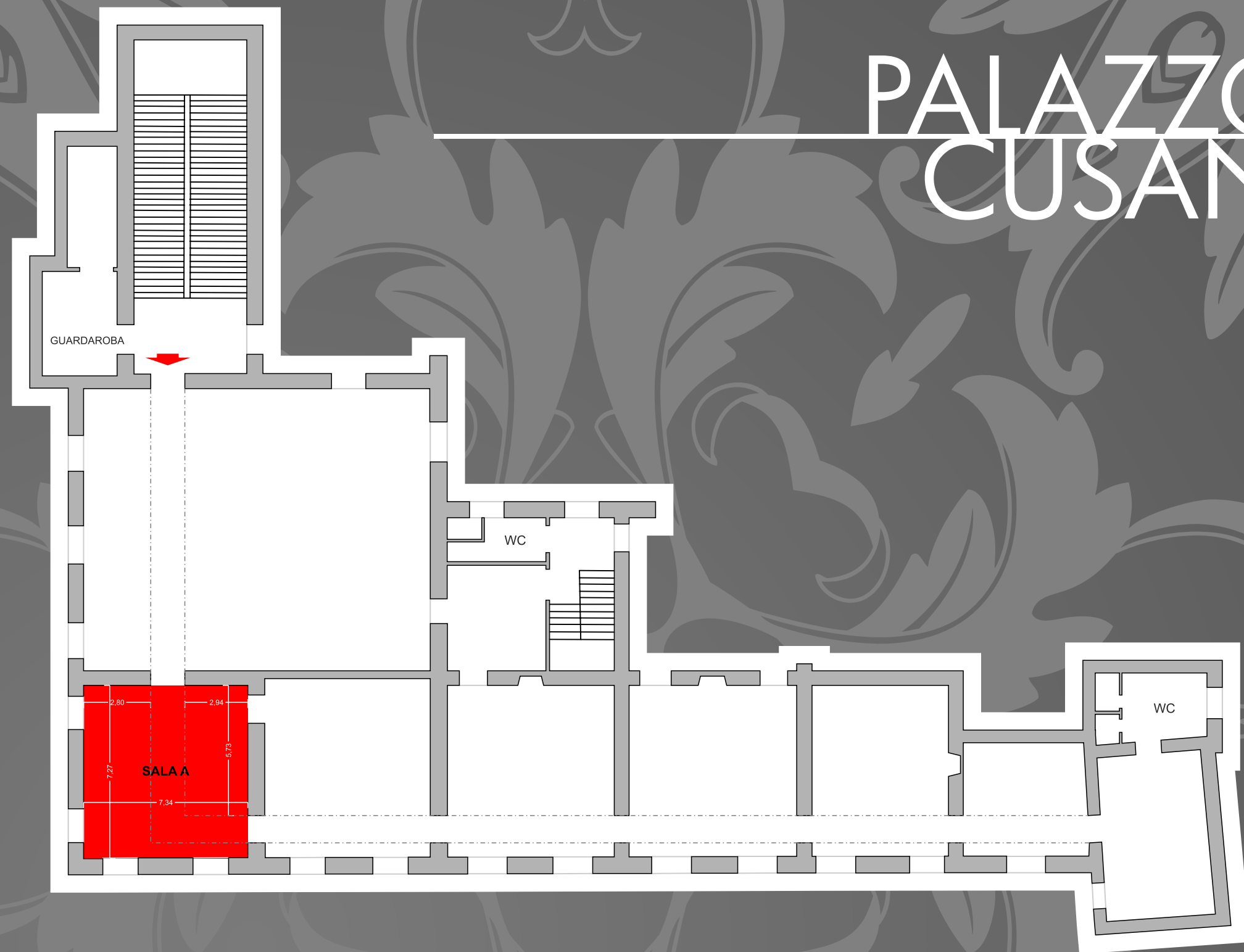
superficie tot mq. 187

lunghezza mt. 15,25

larghezza mt. 12,27



PALAZZO CUSANI

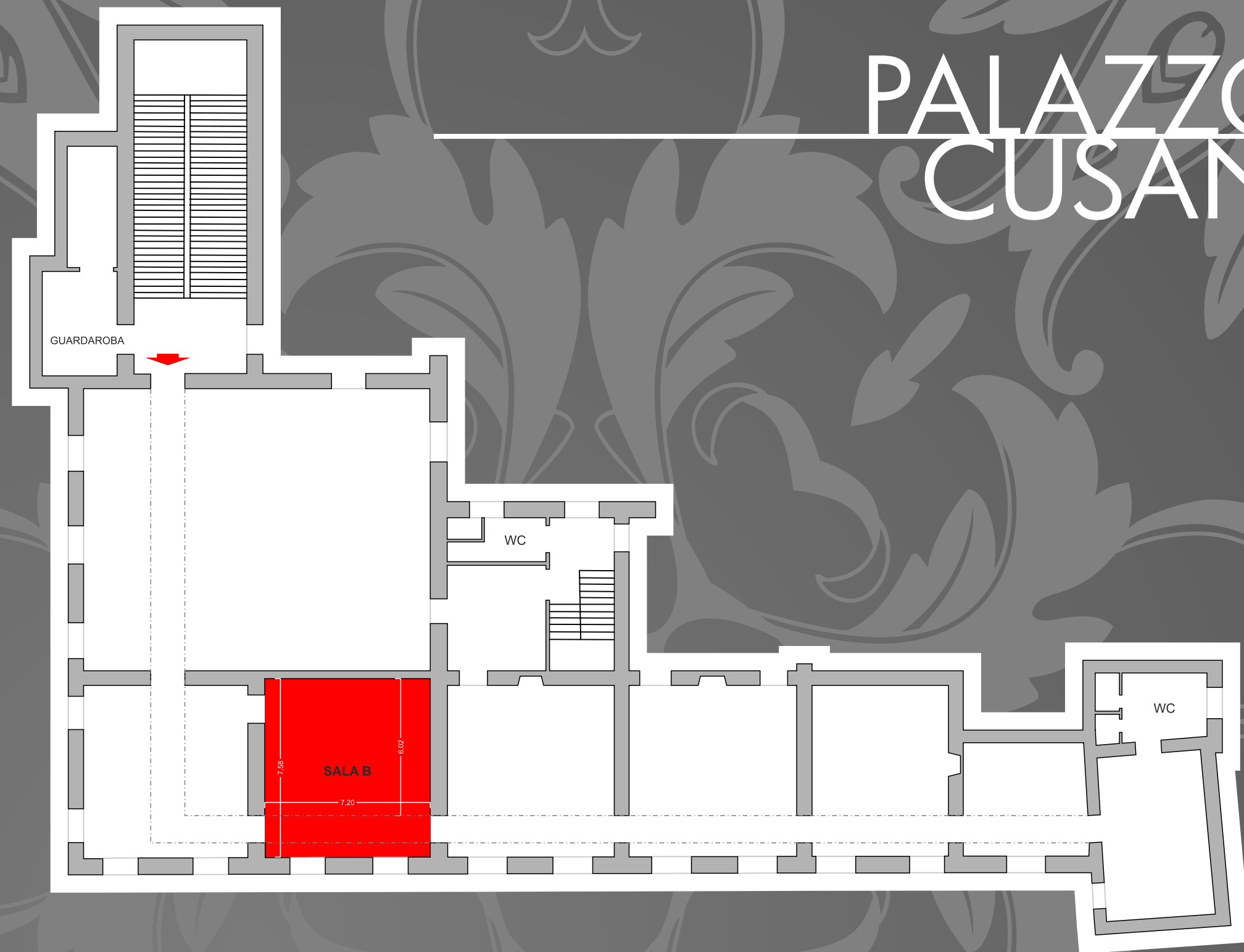


SALA A

superficie tot mq. 53
superficie fruibile mq. 36
lunghezza mt. 7,27
larghezza mt. 7,34



PALAZZO CUSANI

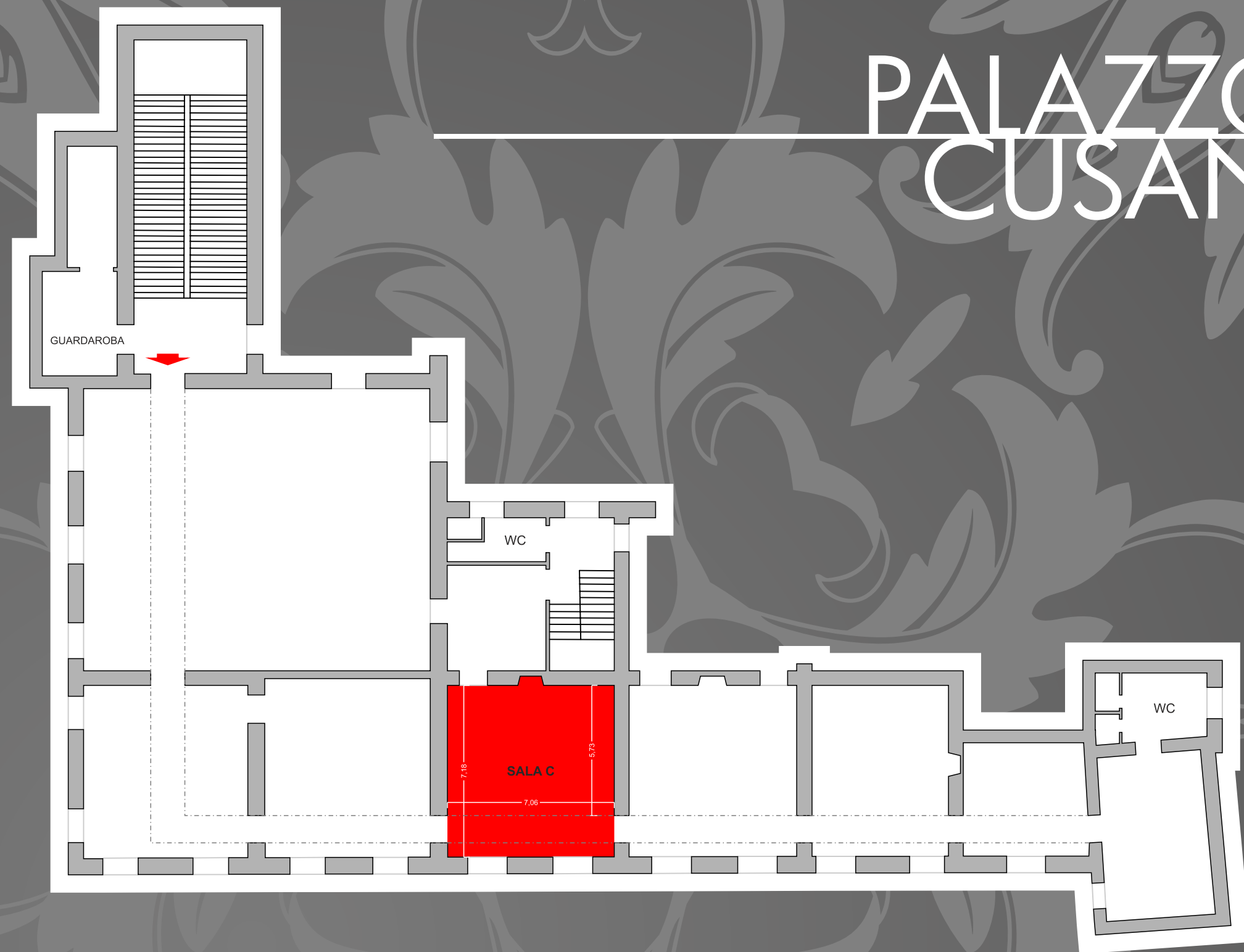


SALA B

superficie tot mq. 54
superficie fruibile mq. 45
lunghezza mt. 7,20
larghezza mt. 7,58



PALAZZO CUSANI



SALA C

superficie tot mq. 51

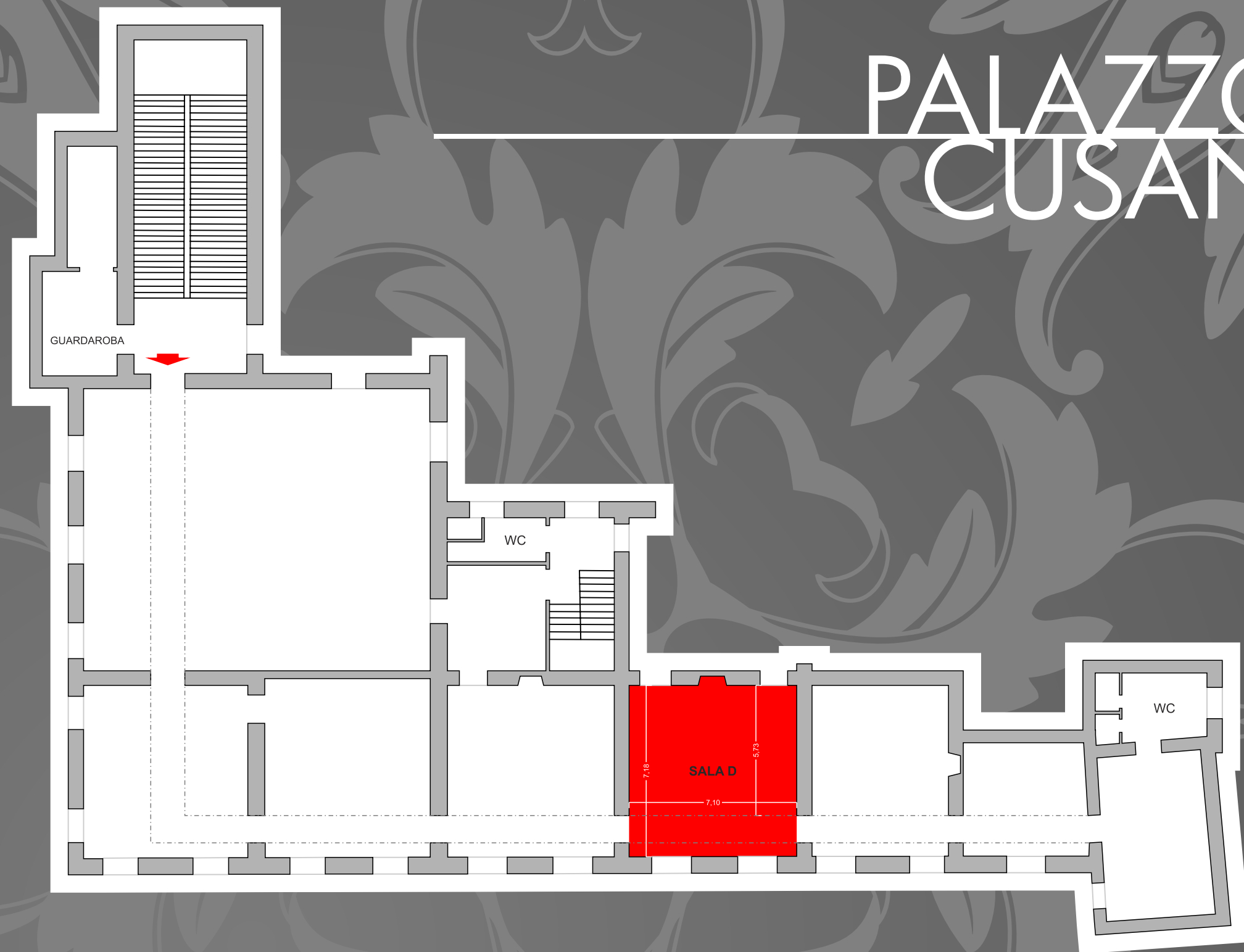
superficie fruibile mq. 40

lunghezza mt. 7,06

larghezza mt. 7,18

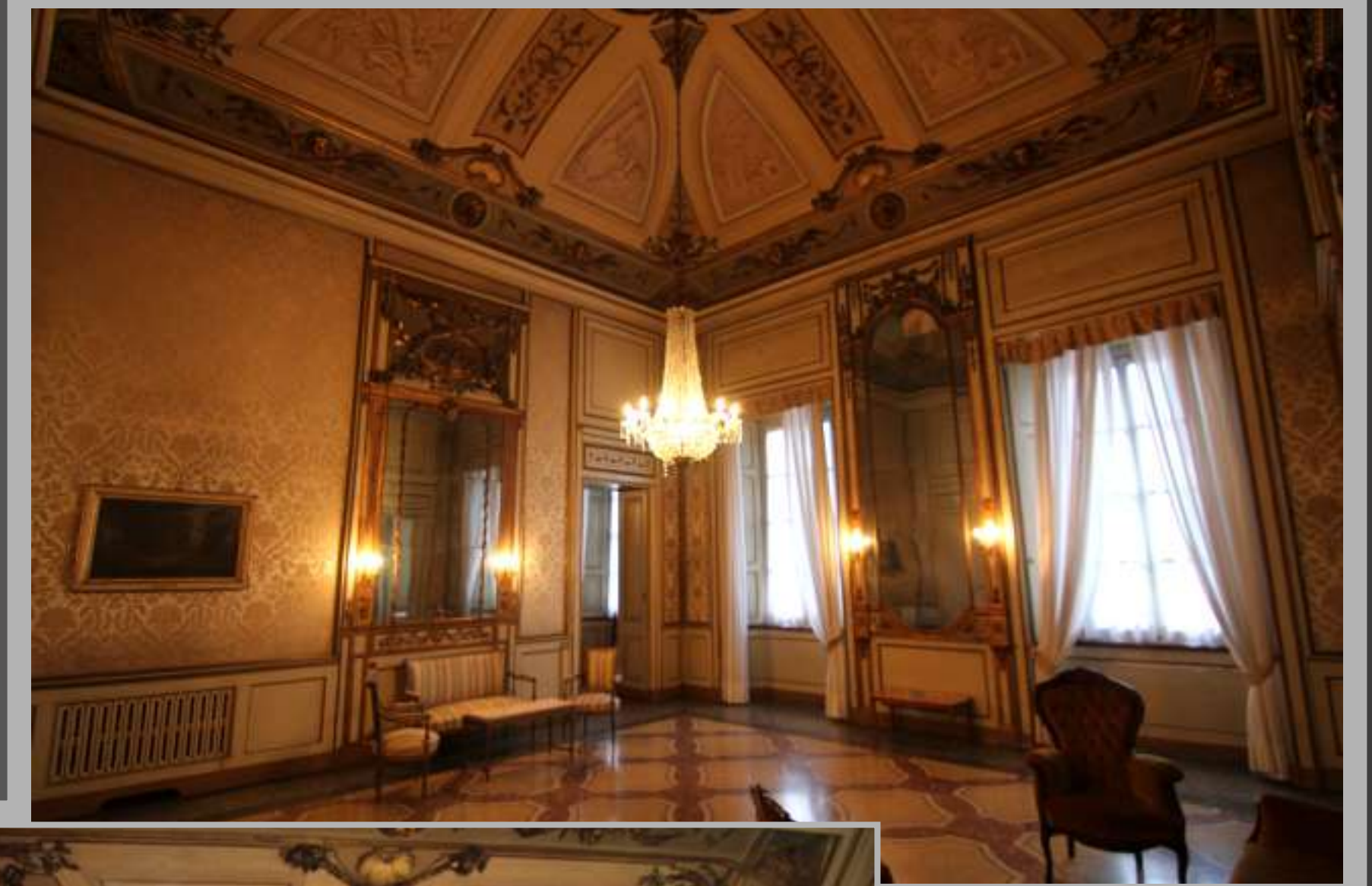


PALAZZO CUSANI

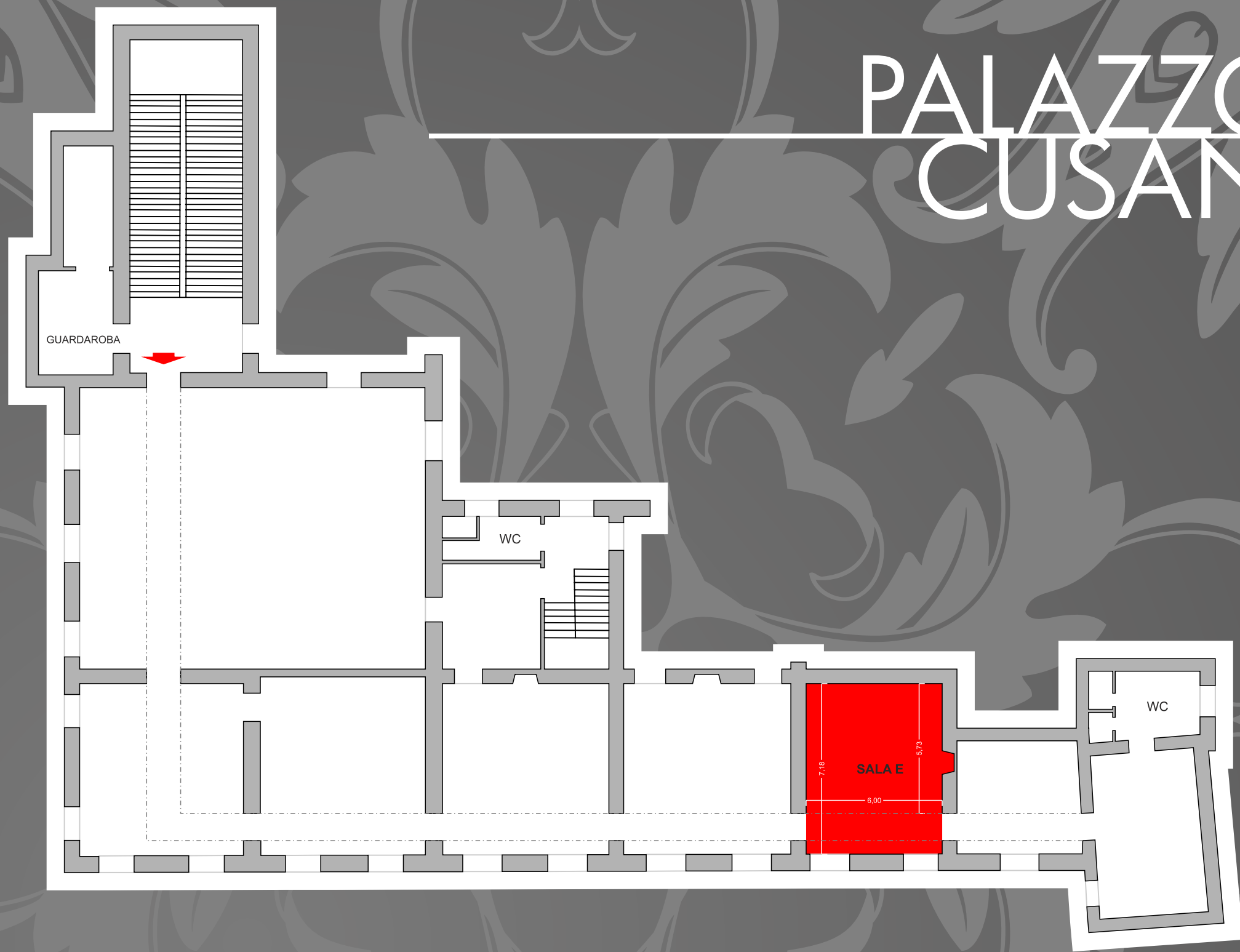


SALA D

superficie tot mq. 50
superficie fruibile mq. 40
lunghezza mt. 7,10
larghezza mt. 7,18



PALAZZO CUSANI



SALA E

superficie tot mq. 43

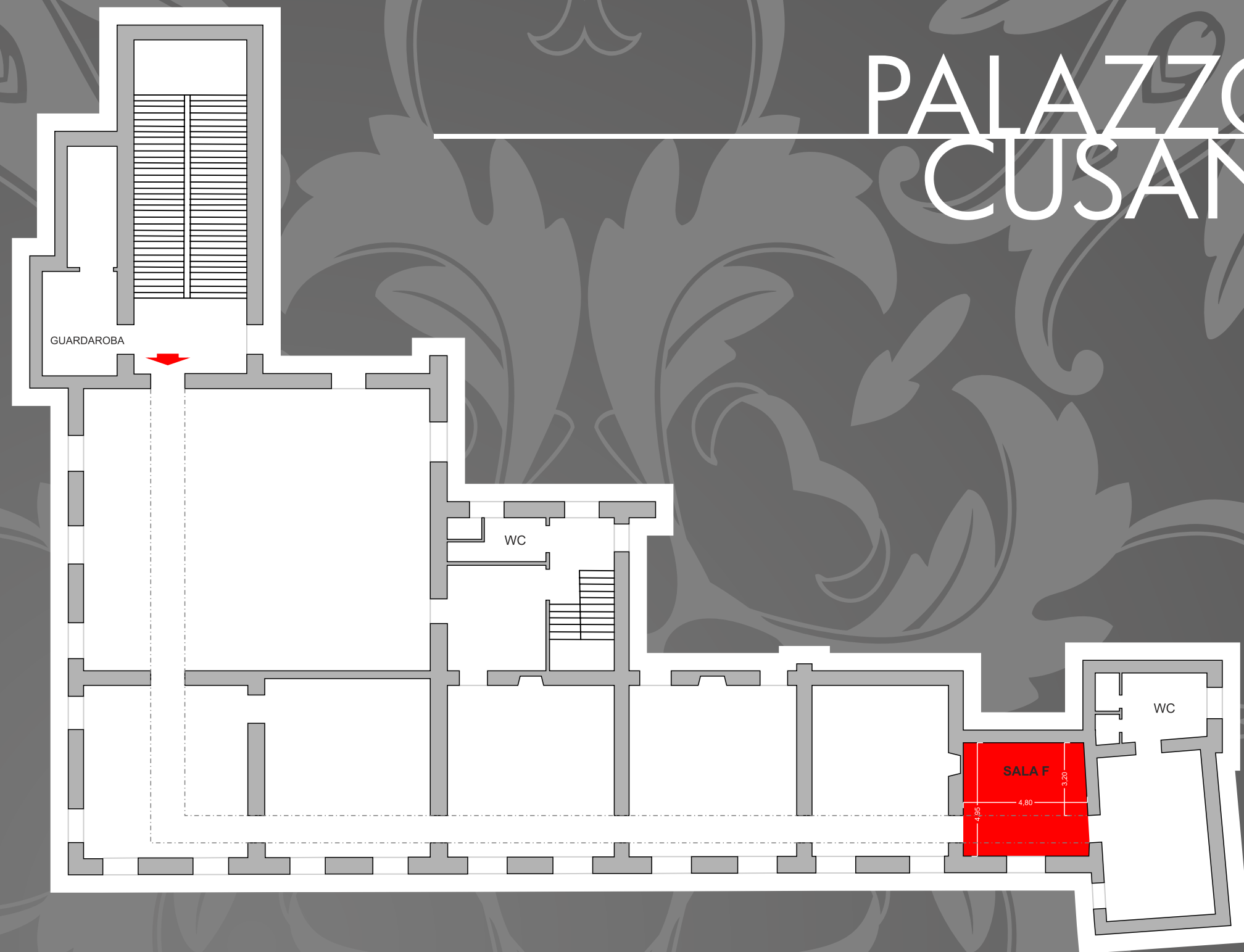
superficie fruibile mq. 34

lunghezza mt. 6,00

larghezza mt. 7,18



PALAZZO CUSANI



SALA F

superficie tot mq. 23
superficie fruibile mq. 15
lunghezza mt. 4,80
larghezza mt. 4,95

